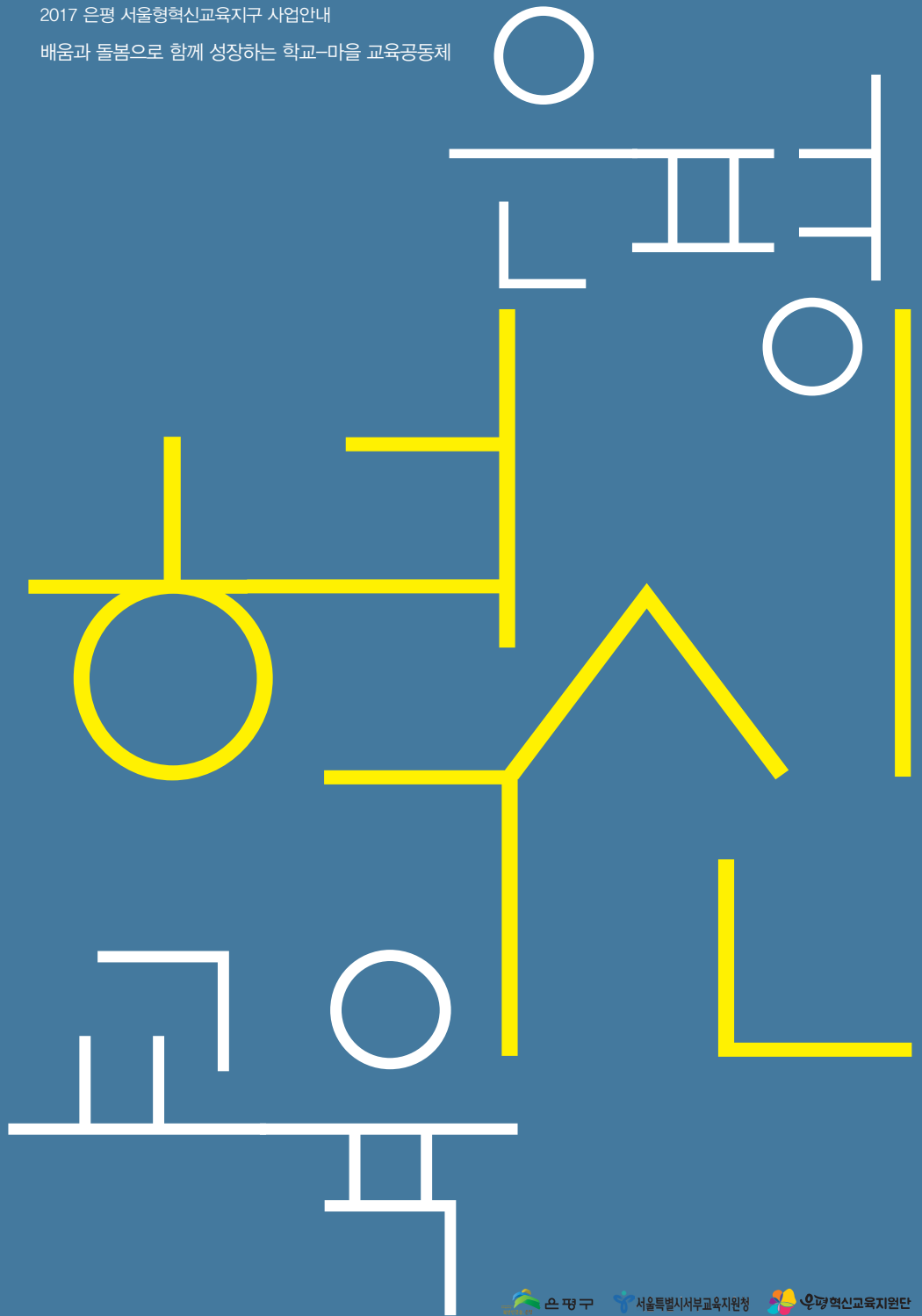


2017 은평 서울형혁신교육지구 사업안내

배움과 돌봄으로 함께 성장하는 학교-마을 교육공동체



은평구



서울특별시서부교육지원청



은평혁신교육지원단

서울형혁신교육지구

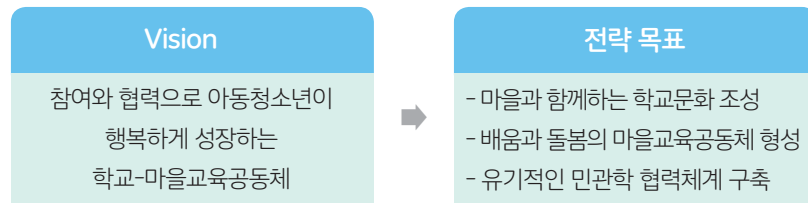
서울형혁신교육지구의 개념

모두에게 신뢰받는 공교육 혁신을 이루기 위해 교육청, 서울시, 자치구, 지역주민이 참여하고, 지역사회와 학교가 협력하여 새로운 교육모델을 실현하도록 서울시와 교육청이 지정하여 지원하는 자치구

운영 배경

- 학교의 역할 및 사회적 기대 변화에 따른 교육정책 패러다임의 전환 필요
- 지역교육생태계 조성을 위한 자치구 단위 교육예산의 집중투자 및 지원 필요
- 지역 교육인프라의 체계적 조직을 통한 효율적인 학교 지원 체제 구축
- 지역 청소년복지 및 청소년 문화지원, 돌봄 등 교육복지 관련 학교 기능 비대화로 인한 지역사회와의 역할 분담 필요
- 학교와 마을의 협력교육에 대한 지역사회의 요구

운영 비전



서울형혁신교육지구 사업내용

필수과제 모든 혁신교육지구에서 수행해야 하는 사업으로 혁신교육지구 기초사업
지역특화사업 마을교육 생태계 조성을 목적으로 운영하는 지역 특성이 반영된 사업

은평 서울형혁신교육지구

비전

배움과 돌봄으로 함께 성장하는 학교-마을 교육공동체
은평 혁신교육지구

추진 목적

학교와 마을의 연계 협력을 통해 지속 가능한 은평형 교육생태계 구축

추진 방향

❑ 민·관·학 거버넌스 요구 수렴하여 사업 계획 수립

- 지역기관 중심의 분절된 사업에서 참여기회 보장 및 공정성 확보를 위한 공모 결정

- 은평 혁신교육지구 중앙평가단 의견 적극 반영

❑ 학교와 마을의 다양한 교육 주체 참여

- 공모를 통한 16개 교육 주체가 2017년 혁신교육지구사업 참여
 - 교육주체로서 학부모, 교원 참여 확대(마을의 부모, 마을누림 등)

❑ 학교와 마을의 협력을 통해 마을 교육력 실현

- 청소년 욕구가 다양해짐에 따라 마을공동체가 교육과 학습을 위한 역할 분담으로 마을의 교육력 실현

- 학교와 마을의 협력으로 아동·청소년 삶 지원

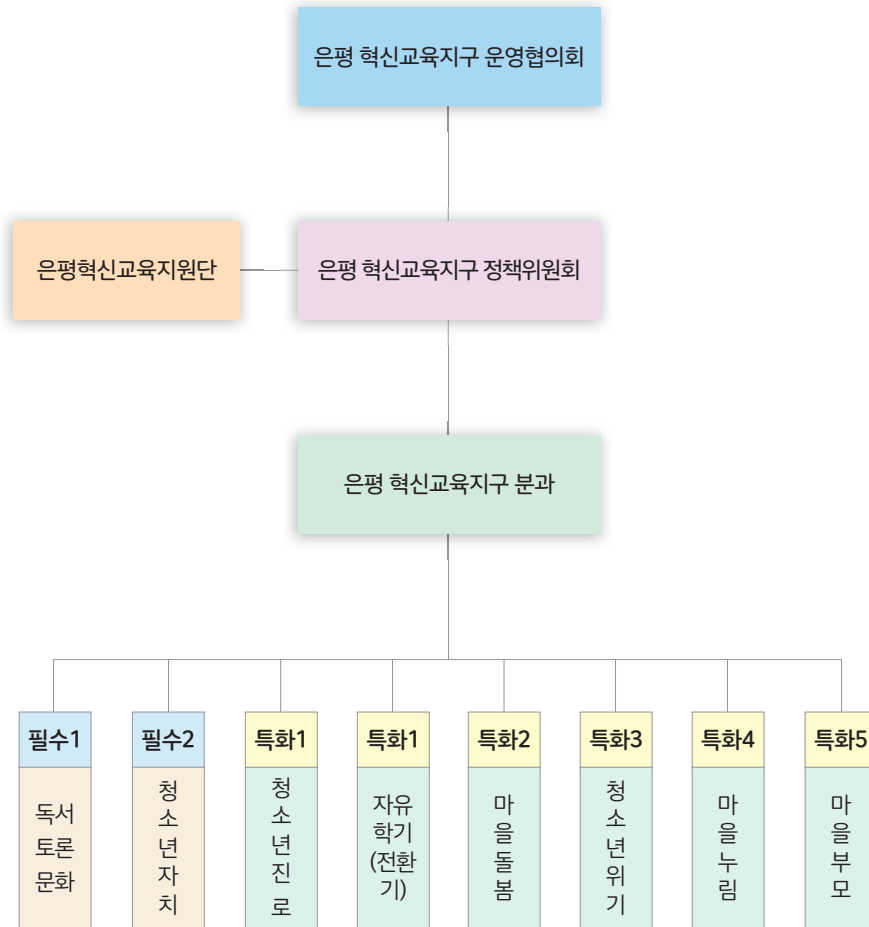
❑ 학교와 마을의 정체성 회복 및 관계망 확장

- 학교-마을 상호존중과 이해를 바탕으로 소통 협업 진행
 - 협력을 통해 함께 성장할 수 있는 혁신적인 교육 모델 개발

추진 과제

학교-마을	청소년자치	청소년 진로	마을돌봄
①학교-마을연계 교육과정 ②종합예술활동 및 독서토론 지원 ③마을자원발굴, 강사 양성을 통한 네트워크 활성화	①학생회 역량강화 프로그램 개발 ②은평청소년참여자치캠프 ③자발적인 청소년 동아리 지원 '청소년 사회참여 프로젝트'	①초·중·고 대학생 멘토 대상 진로학과 탐색 ②찾아가는 진로체험 박람회 ③사회적 경제와 진로의 연계교육	①돌봄 사각지대 연계 네트워크 구축 ②지역주민참여협의회를 통한 다양한 주제 참여 지원 ③생태교육과 스포츠를 통한 대안교육 프로그램 운영
청소년 위기	마을누림	마을부모	협치
①교육콘텐츠 연계 협업중단 숙려제 ②꿈나무마을 시설 아동 지원 ③학교 밖 청소년 거점 공간 마련 및 안전망 구축	①교과 과정 연계 운영 ②여름방학기간 교사 연수 운영 ③스토리텔링 '은평마을 탐방'	①엄마/아빠 동아리 운영 ②은평 100인(교사학부모청소년) 하심토크쇼 ③학부모 직업 및 재능 특강	①바람직한 거버넌스 모델 ②지역주민참여협의회를 통한 다양한 주제 참여 ③ 지역주민참여협의회를 통한 다양한 주제 참여 영역 확대

민관학 거버넌스



세부사업계획

영역	사업명	내용
필수사업	① 마을학교연계	· 마을 문화 예술 강사 모집 및 연수, 학교 연계 · 지역 내 연습실 및 공연장 자원 발굴 및 연계 · 학교 현장의 수업방법 개선 · 학생참여 수업의 활성화 지원 · 마을과 연계한 학교교육활동의 다양한 영역의 발굴을 통한 마을교육생태계 조성 · 마을결합형 동아리 운영, 혁신사업 교사연수, 교사활동 등
		· 학교 중심의 독서 토론 문화 조성 (학부모 보늬샘, 학교 도서관 및 독서 동아리 지원) · 마을 중심의 독서 토론 문화 조성 (도서관 마을학교, 전환기 학년 독서 프로그램 운영)
	② 자치	· 청소년의 꿈에 대해 고민을 시작할 수 있는 계기 마련 · 청소년 사회참여 프로젝트, 청소년 자치 베이스 캠프
	③ 거버넌스	· 민 주도, 관 지원, 학이 참여하는 거버넌스 구조 마련 (운영협의회, 정책위원회, 분과협의회, 지역주민참여협의회)
		(활성화 지원) · 민간 역량강화와 네트워크 활성화를 위한 은평혁신교육지원단 운영 등
특화사업	① 진로 자유학기	· 일반고 진로·진학지원 '은평대전' · 관내 초·중·일반고 대학생 멘토 대상 진로 및 학과 탐색 지원 네트워크 구축 · 은평드림파크 · 미래형 신직업군 및 문화예술 영역을 교육 콘텐츠화하여 청소년 진로교육 · 오감체험 진로광장 · 진로를 창의적으로 개발하고 발전시킬 수 있는 진로체험 기회 제공 · 사회적 경제 뭐하니 · 마을의 공유경제 탐색 기회 제공
		· 청소년리더육성 · 자기주도적 삶의 설계 꿈꾸는 리더상 갖추기 · 주렁주렁 생태텃밭 · 돌봄 기관들의 연계를 통한 네트워크 활성화 · 맛과멋으로 배우는 민속이야기 · 돌봄에 대한 다양한 욕구를 반영한 교육활동 등 청소년 안전망 구축 · 마을돌봄 생태계살리기 · 생태 텃밭, 민속문화체험, 체육활동 등 교육프로그램 · 나도스테커
		· 관철야 학교 · 학교 부적응 학생 대상 학교 밖 대안 프로그램 운영 · 청소년위기지원 · 학교 밖 청소년 안전망 확보, 거점공간 활용하여 청소년 맞춤형 지원 및 협력체계 구축 · 우리마을 학교 밖 안전망 만들기
	④ 마을	· 학교(교사)와 마을(활동가)의 네트워킹을 통해 마을과 학교가 결합할 수 있는 방향 설계 · 교사연수, 스토리텔링 '은평마을탐방', 마을탐방 학습동아리 지원 등
	⑤ 부모	· 교육 주체로서의 학부모 참여 및 관심 독려 · 학부모 동아리, 부모 직업특강, 부모와 교사의 토론회
	⑥ 학교	· 행복한 학교 만들기 · 초등 상담 멘토 지원 및 역량강화 연수 등
	계	총 9개 사업 / 필수사업 3개, 특화사업 6개 (22개 프로그램)

문의 은평구청 교육복지과 (02-351-7253), 서울특별시 서부교육지원청 교육협력복지과 (02-390-5582)

은평혁신교육지원단

Vision

교육생태계 구축을 위해 마을과 학교를 지원하고,
다양한 교육자원을 네트워크하는 혁신교육의 중심



01 혁신교육의 '중심센터' 역할

02 복지+교육 ⇨ 정책적 대안 마련
(새로운 교육의 가능성 제시)

03 지역네트워크 지원

04 민관거버넌스 구축

05 지속가능성 창출

필수사업

마을 · 학교 연계

사 업 명	[필수1.1] 마을과 함께하는 학교교육과정 운영
기 간	2017년 1월 ~ 2018년 2월
대 상	2017년 운영 희망교
내 용	<p>중학교 협력종합예술활동 지원</p> <ul style="list-style-type: none"> - 마을 문화예술 강사 모집 및 연수, 학교 연계 - 지역 내 연습실 및 공연장 자원 발굴 및 연계 <p>수업방법개선 협력교사 지원 사업</p> <ul style="list-style-type: none"> - 희망교에 협력교사 지원(모집, 연수) <p>마을결합형학교 교육과정 운영</p> <ul style="list-style-type: none"> - 마을결합형 교육과정 개발 및 운영 - 마을결합형 동아리 운영 - 교사 연수 - 교사활동을 위한 공간꾸미기, 기타 특화사업
문 의	서부교육지원청 교육협력복지과 (02-390-5582)
홈페이지	www.sens.go.kr

마을 · 학교 연계

사 업 명	[필수1.2] 마을방과후 활동체제구축 - 학교 독서·토론문화조성
기 간	2017년 2월 ~ 2017년 11월
대 상	지역 내 독서에 관심 있는 교사, 학부모, 청소년 등
내 용	<p>학부모 보늬샘 양성</p> <ul style="list-style-type: none"> - 학부모 보늬샘(독서·토론 멘토) 양성 과정 개설 <p>독서리더자 양성과정</p> <ul style="list-style-type: none"> - 6월 중 10회기 진행 - 지역주민(학부모, 청소년 등) <p>독서동아리지원</p> <ul style="list-style-type: none"> - 지역 내 새롭게 독서동아리활동을 하거나 기존 독서동아리의 역량을 강화하고자 하는 동아리 지원 <p>문학기행, 가족캠프, 문학강좌, 책잔치, 글모음집</p> <ul style="list-style-type: none"> - 프로그램 지원을 원하는 학교, 작은도서관의 신청을 받아 지원
문 의	은평혁신교육지원단 최송이 (070-4287-1198)
홈페이지	www.epsmiletown.com

마을 · 학교 연계

사 업 명	[필수1.2] 마을방과후 활동체제구축 - 마을 독서·토론문화조성
기 간	2017년 4월 ~ 2017년 12월
대 상	은평구 관내 학교 및 학생
내 용	<p>도서관 마을학교 - 지역의 다양한 계층의 독서 활동을 위하여 도서관 활동가 교육 과정을 운영하고 은평구 학교도서관에 배치하여 청소년 독서 프로그램 및 체계적인 도서관 운영을 실시</p> <p>전환기 학년 프로그램 - 전환기 학년(초6, 중3)의 다음 과정을 위하여 예비중, 예비고등학교를 실시하여 다음 과정을 준비</p>
문 의	구립구산동도서관마을 취지희 (02-357-8149) / 고정원(02-357-9050)
홈페이지	www.gsvlib.or.kr
이메일	jihee@gsvlib.or.kr / namu@gsvlib.or.kr



청소년자치

사 업 명	[필수2] 청소년 자치 '청소년 자치활성화'
기 간	2017년 1월 ~ 2017년 12월
대 상	<p>- 관내 36개 중·고등학교 학생회, 담당교사</p> <p>- 은평구 청소년</p>
내 용	<p>학생회 역량강화 프로그램 개발 및 보급 - 은평구 맞춤형 중·고등학교 학생회 임원교육 프로그램 개발</p> <p>은평 청소년 참여조직 네트워크 - 참여기구 담당자 모임, 연합행사, 2박3일의 학생회-참여기구 교류캠프 등 은평의 다양한 참여조직들간 네트워크 지원</p> <p>청소년 사회참여 프로젝트 '신나는 상상' - 50만원으로 만드는 우리동네의 사회변화! 사회변화를 위한 다양한 청소년 활동팀 발굴 및 지원</p>
문 의	은평구청소년문화의집 신나는애프터센터 김지혜, 이승주 (02-353-7910)
홈페이지	www.epyouth.org
이메일	epyouth@daum.net



민관학 거버넌스

사 업 명	[필수3] 민관학 거버넌스
기 간	2017년 1월 ~ 2017년 12월
대 상	민·관·학 교육 3주체, 지역주민 등
내 용	민 주도, 관 지원, 학이 참여하는 거버넌스 구조 마련 - 운영협의회, 정책위원회, 분과협의회, 지역주민참여협의회
문 의	은평구청 교육복지과 (02-351-7253) 서부교육지원청 교육협력복지과 (02-390-5582) 은평혁신교육지원단 (02-3152-5522)
홈페이지	은평구청 www.ep.go.kr 서부교육지원청 www.sens.go.kr 은평혁신교육지원단 www.epsmiletown.com

사 업 명	[필수3.1] 민관학 거버넌스 활성화 지원
기 간	2017년 1월 ~ 2017년 12월
대 상	- 관내 교육 주체 - 지역주민
내 용	혁신교육지구 지역 거점기관 운영 은평 혁신교육지구 지원사업 네트워크 사업 - 네트워크대회, 민관학 워크숍 - 네트워크 구축 및 조직화(네트워크망 구축에 필요한 단위 조직화)
문 의	은평혁신교육지원단 윤지희 (02-3152-5522)
홈페이지	www.epsmiletown.com

특화사업

청소년 진로

사 업 명	[특화1.1] 청소년진로·진학지원사업 '꿈이있는 은평, 혁신 진로의 기적'
기 간	2017년 1월 ~ 2017년 12월
대 상	- 은평구 중·고등학생 - 은평구 거주 대학생 - 교사, 학부모
내 용	학과탐색프로그램 『은평대전』 I II III 바리스타경연대회 진로동아리 "청소년기자단" 민·관·학 진로 협력 네트워크 (분과협의회 / 청소년비전위원회3기 / 은평대전 대학생 멘토기획단)
문 의	은평구 청소년진로직업체험지원센터 임종명 (070-7113-4994)
홈페이지 이메일	www.woori1318.or.kr (은평청소년진로직업체험지원센터) http://facebook.com/epcmstory (은평대전 페이스북)



자유학기 및 전환기

사 업 명	[특화1.2] 은평드림파크
기 간	2017년 4월 ~ 12월
대 상	관내 청소년과 학교 등 청소년 유관기관
내 용	<p>서울혁신파크는 다양한 직업이 살아있는 진로교과서이자 은평구의 소중한 자원입니다. 은평드림파크는 청년기업가들과의 멘토링, 서울혁신파크 투어 등을 통해 완성된 성인기 직업인의 모습이 아닌, 청소년이 곧 마주하게 될 청년기의 직업형성 모습과 신직업군에 대해 알아보는 프로그램입니다. 같은 공동체의 청년과 청소년이 함께 활동하며 서울특별시 정책적지원이 지역사회 교육자원으로 환원되는 선순환구조를 형성합니다.</p> <p>은평드림파크 애프터스쿨 (16-18시, 120분, 30명x16회) - 서울혁신파크에서 이루어지는 방과후 프로그램으로, 관심분야의 직업을 체험해보는 프로그램</p> <p>웰컴! 은평드림파크 (10-15시, 240분, 60명x10회) - 서울혁신파크 투어 후 신직업군 연구 보드게임을 통하여 마을 내 신직업군 공간에 대한 관찰 및 미래직업에 대한 구체적 이미지를 형성하는 프로그램</p> <p>은평드림파크 꿈모듬 (시간협의, 120분x3회차, 최대 12명x2회) - 같은 분야의 직업을 희망하는 학생 8~12명으로 동아리를 구성하여 서울혁신파크 내 직업인과 희망직업에 대해 알아보는 프로그램</p> <p>찾아가는 은평드림파크 (시간협의, 2개 분야 직업인x2회) - 은평드림파크 소속 신직업군이 학교로 찾아가 진로체험/멘토링 진행</p>
문 의	도원교육 전해리 (070-7755-5056)
홈페이지	www.downedu.co.kr
이메일	info@downedu.co.kr

자유학기 및 전환기

사 업 명	[특화1.3] 찾아가는 청소년 진로 체험 박람회 “오감체험 진로 팡팡”
기 간	2017년 4월 ~ 2017년 12월
대 상	관내 68개 초중고
내 용	창의적 + 혁신적 인재 창출 학교로 찾아가는 맞춤형 진로체험 박람회 운영 - 진로교육을 통해 청소년들의 무한한 가능성과 진로교육의 가치를 되새겨 보는 시간이 되도록 함 - 참여 대상의 흥미와 자발적 참여를 극대화 - 직업의 종류와 청소년들의 적성을 매칭하여 간접 체험하는 진로교육을 넘어, 청소년들이 전문 직업인들과 함께 직접체험 하며 스스로 진로&직업 탐색에 대한 흥미와 목적의식을 갖도록 함
문 의	도움협동조합 박성원(010-2368-9913)
홈페이지	www.doum.or.kr



자유학기 및 전환기

사 업 명	[특화1.4] 사회적 경제 뭐하니
기 간	2017년 3월 ~ 2017년 12월
대 상	- 관내 초, 중, 고 학생 - 은평지역 사회적 경제 기업
내 용	사회적 경제 교육 - 3회기 수업 10개반, 2회기 수업 10개반) 사회적 경제 체험학교 - 10회기 수업 * 2개 동아리 or 4회기 수업 * 5개 동아리 - 사회적경제 기업 탐방 50기업, 아이디어 대회 => 자유학기제 수업 - 8회기 수업 (사회적경제 기본교육3회기, 기업 탐방 및 체험 3회기, 나도 혁신가, 나도 창업가 비즈니스 모델 실습 2회기) - 2시간 사회적 경제 미션모둠헌동, 아이디어 대회 학교지원사업 - 교과 및 진로 연계 or 자유학기 수업, 초중등전환기 수업 지원, 분과 협의회 운영 마을지원사업 - 사회적경제 지역강사 발굴, 기업-학생 매칭, 기업홍보
문 의	은평구사회적경제협의회 임영은(010-6326-9453)
이메일	epsea1@naver.com

마을돌봄

사 업 명	[특화2.1] 청소년 리더육성 사업
기 간	2017년 2월 ~ 2017년 12월
대 상	- 관내 27개 지역아동센터 및 돌봄기관 교사 - 관내 27개 지역아동센터 및 돌봄기관 초등학교 6학년
내 용	<p>프로그램 개발</p> <p>- 은평구 맞춤형 청소년 리더육성 프로그램 개발</p> <p>청소년 리더육성 교사교육</p> <p>- 은평구 교육소외 학생들의 교육 중심적인 돌봄기관 교사대상의 교육지원으로 교사의 역량강화 및 교육의 지속성 확보</p> <p>청소년 리더육성 프로그램 운영</p> <p>- 긍정적인 자아상 확립을 통한 리더 자질 함양 프로그램 실시</p> <p>리더캠프</p> <p>- 초청강연 및 프로그램 참가자들과 교류를 통해 리더의식 고취</p>
문 의	엔젤스헤이븐 아동청소년사업팀 김현숙 (070-7113-5451)
홈페이지	www.angels.or.kr
이메일	khs@angels.or.kr



마을돌봄

사 업 명	[특화2.2] 주렁 주렁 생태텃밭
기 간	2017년 2월 ~ 2017년 12월
대 상	관내 지역아동센터 아동·청소년
내 용	<p>돌봄에 대한 다양한 욕구를 반영한 교육활동</p> <p>방과 후, 아동과 청소년을 대상으로 지역사회에서 운영하는 생명을 살리는 생태텃밭 활동</p> <p>- 실습과 체험 중심의 일 년 농사 작물재배.</p> <p>- 건강한 먹거리와 체철작물에 대한 이해를 증진하기 위한 요리 만들기 활동 운영</p> <p>- 농사짓기와 요리만들기 활동을 하며 공동체 활동과 생태감수성을 키우고 미래의 진로교육 병행</p>
문 의	우리동네텃밭협동조합 문명희 (010-3015-5413)
홈페이지	http://cafe.naver.com/epfarmnet/

사 업 명	[특화2.3] 찾아가는 박물관 - 맛과 멋으로 배우는 민속이야기
기 간	2017년 2월 ~ 2017년 12월
대 상	관내 초등학교 돌봄교실 참여 아동
내 용	<p>박물관 전문인력(학예사, 교육사 등)이 각 초등학교의 돌봄교실로 '찾아가는' 형태로 진행</p> <p>'맛'과 '멋'이라는 주제 아래 우리나라 전통과 관련된 학습 및 다양한 체험활동을 할 수 있도록 구성</p> <p>지속적인 프로그램을 통해 돌봄교실에 참여하는 아이들이 심리적·정서적 안정을 느끼고, 능동적·자발적으로 참여할 수 있는 동기 부여</p>
문 의	유진문화센터 이순자, 최현성 (070-4492-5792)
홈페이지	www.yujinnfm.com

마을돌봄

사 업 명	[특화2.4] 마을 돌봄 생태계 살리기
기 간	2017년 2월 ~ 2017년 12월
대 상	돌봄이 필요한 관내 초·중학생, 돌봄 관련 종사자 및 교사
내 용	<p>함께돌봄사업 ① 함께잡은돌봄 : 공동육아공동체, 동네 도서관 등에서 아이들을 돌볼 수 있는 돌봄 주체가 동네 아이들을 대상으로 돌봄 활동 진행 ② 함께야간돌봄 : 초등학교 아동을 연계해 지역아동센터에서 권역별로 야간 돌봄 활동 실시</p> <p>세동네놀터 은평의 세 지역에서 한 달에 1회 아이들이 맘껏 뛰놀 수 있는 동네 놀이터를 운영하고, 어린이날 행사 등 상·하반기 놀이 잔치를 벌입니다.</p> <p>돌봄생태계 구축 학부모 지원단 조직 및 교육 지원, 돌봄 교사연수 진행 및 권역별 모임을 구성하여 지역 돌봄 교사들이 돌봄과 놀이 이야기를 나누고, 서로 지지하고 연대하며 온 마을이 아이를 키우는 은평 지역의 돌봄 생태계를 만들어 갑니다.</p>
문 의	은평지역아동센터연합회 김명자 (02-355-6184)
홈페이지	http://cafe.daum.net/epcarewoods
이메일	good_gul@hanmail.net / haru24@hanmail.net



마을돌봄

사 업 명	[특화2.5] 나도 스택커
기 간	2017년 2월 ~ 2017년 12월
대 상	- 관내 초·중학생 약 160명 내외 - 지역아동센터 및 유관 기관 아동
내 용	<p>스포츠스태킹을 이용한 스포츠클럽 결성</p> <p>스포츠스태킹 집중교육</p> <p>스포츠스태킹 주니어 코치 과정 운영</p>
문 의	노는엄마협동조합 김윤선 (02-6010-6003 / 010-4211-4115)
홈페이지	http://cafe.naver.com/norimom



청소년 위기

사 업 명	[특화3.1] 학업중단속려제와 연계한 대안교육 프로그램 ‘괜찮아 학교’	
기 간	2017년 3월 ~ 2017년 12월	
대 상	- 은평구 내 학교부적응 초·중·고등학생 (등교거부, 심리정서불안, 중도탈락위기 등) - 학급응집력 부족 및 교사와의 갈등을 겪는 초등 학급	
내 용	지역기관과 연계한 다양한 대안교육 프로그램(공예, 생태교육 등)을 통한 심리적 안정·학교적응력 향상 지원 초등학교 의뢰 시 강사 파견하여 프로그램 진행 (개인/학급 프로그램) 대상학생의 적성과 흥미에 따른 맞춤형 프로그램 제공 학업중단속려제와 연계하여 최소2주~최대3주 출석인정 가능	
문 의	은평교육복지센터 이수정 (02-355-1859)	
이메일	ephappydream@daum.net	
비고	의뢰	학교 및 기관을 통한 전화 의뢰 담당자 청소년지원팀 이수정 tel)02.355.1859
	초기면담	학생 및 부모, 교사 욕구파악
	접수	· 신청서류 공문, 의뢰신청서, 개인정보제공동의서 · 접수처 ephappydream@daum.net 또는 (fax)02.354.1859
	프로그램 진행	개인/학급 맞춤형 프로그램
	프로그램 결과보고	종결평의회 진행 후 결과보고서 담당자 송부
	사후관리	학교적응 모니터링 및 가정지원

청소년 위기

사 업 명	[특화3.2] 청소년 위기	
기 간	2017년 2월 ~ 2017년 12월	
대 상	- 학교밖 청소년 - 꿈나무 마을 거주 중, 고등학생 - 위기 청소년 및 학교 부적응 청소년	
내 용	방과후 학교 - 가죽, 양초, 목공, 음악치료 등 다양한 문화 예술팀 연계 - 정서적 지원을 위한 식사, 공연 관람 등 문화적 활동 지원 여행 동아리 - 지역 주민이 참여하는 멘토 발굴 및 교육 여행 참여 - 중, 고등학교 50여명의 학생이 참여하는 자발적 여행 동아리 5~6개 운영 - 여행 기획, 준비, 진행 청소년들이 주체적으로 진행 솔루션 회의 - 월 1회 솔루션 회의 개최 및 긴급 지원을 위한 비정기적 회의 진행 - 현황 파악 및 대안 모색을 위한 연구 모임 개최 - 회의 내용을 바탕으로 청소년 대상 멘토 교육 실시	
문 의	은평혁신교육지원단 이재민 (070-4287-1194)	
홈페이지	www.epsmiletown.com	

청소년 위기

사 업 명	[특화3.3] 청소년 위기 '우리 마을 학교 밖 안전망 만들기'
기 간	2017년 3월 ~ 2017년 12월
대 상	지역 내 학업 중단 청소년, 위기 청소년, 학교 밖 청소년
내 용	<p>아웃리치 : 토닥토닥밥차,</p> <ul style="list-style-type: none"> - 청소년에게 50인분의 석식 제공과 상담 프로그램 운영 - 지역 내 청소년 이용 기관 홍보 - 청소년의 위기에 즉각적 개입과 사례 관리 <p>아웃리치 : 연합패트roller</p> <ul style="list-style-type: none"> - 거리에서 시간을 보내는 청소년의 사회적 안전망을 확보하고 직접 찾아가서 발굴하는 사업 <p>거점공간 활용 운영지원</p> <ul style="list-style-type: none"> - 아웃리치를 통해 발굴한 학교 밖 청소년, 위기 청소년들의 특성을 고려한 맞춤형 지원 - 특성화 고등학교 대안 교육 프로그램 제공
문 의	청소년문화공간 JU 김미혜 (02-382-5652)
홈페이지	www.jju.or.kr
이메일	ju@jju.or.kr



마을누림

사 업 명	[특화4] 마을누림
기 간	2017년 3월 ~ 2017년 12월
대 상	<ul style="list-style-type: none"> - 관내 초중고 학생 - 교사 및 학부모
내 용	<p>교사연수</p> <ul style="list-style-type: none"> - 마을과 함께하는 교육과정 운영에 활용 할 수 있는 실질적 연수 운영 * 특수분야 교사연수로 등록되어 진행(15시간 1학점 인정) <p>스토리텔링 '은평마을탐방'</p> <ul style="list-style-type: none"> - 학급, 동아리 등 학생, 교사, 학부모들이 모두 참여 가능한 마을탐방 - 동네별, 테마별로 탐방 코스를 중심으로 스토리텔링 및 체험이 결합 <p>마을탐방활동가 학습동아리</p> <ul style="list-style-type: none"> - 마을주민, 활동가, 교사들이 함께 마을과 연계한 교과과정 개발을 위한 학습 동아리 운영
문 의	은평구평생학습관 정해주 (070-8933-9903)
홈페이지	edu.eunpyeong.go.kr



부모

사 업 명	[특화5] 마을의 부모들
기 간	2017년 2월 ~ 2017년 12월
대 상	관내 학부모
내 용	<p>은평구 학부모 동아리 사업</p> <ul style="list-style-type: none"> - 엄마의 동아리 30개 모집 및 활동 - 아빠의 동아리 10개 모집 및 활동 <p>깜짝놀랄 엄마의 직업특강, 아빠의 직업특강, 재능특강</p> <ul style="list-style-type: none"> - 엄마가 되기전 엄마의 직업이야기 - 엄마의 재능특강 - 아빠의 직업, 재능 특강 <p>은평 100인의 부모와 은평100인의 교사의 허심탄회토크쇼</p> <ul style="list-style-type: none"> - 변화하는 교육과정의 이해 - 좋은교사의 사례 - 좋은 학부모의 사례 - 이럴 때 교사와 학부모는 힘들다. - 교사와 학부모의 상담사례 <p>은평의 온마을 온가족 동아리 축제</p> <ul style="list-style-type: none"> - 엄마의 동아리, 아빠의 동아리 부스 운영 - 엄마의 공연, 아빠의 공연 - 청소년 공연 및 참여
문 의	케이로드넘버원 광미영 (02-6214-1800)
홈페이지	www.epsmiletown.com

행복한 학교 만들기

사 업 명	[특화6] 행복한 학교 만들기
기 간	2017년 1월 ~ 2018년 2월
대 상	2017년 운영 희망 초등학교
내 용	<p>초등 상담멘토 지원</p> <p>역량강화 연수</p>
문 의	서부교육지원청 교육협력복지과 (02-390-5582)
홈페이지	www.sens.go.kr





은평혁신교육지원단

서울시 은평구 가좌로6길 20 서울응암초등학교 별관 3층

tel 02-3152-5522 fax 02-3152-5588

e-mail epsmiletown@daum.net

www.epsmiletown.com